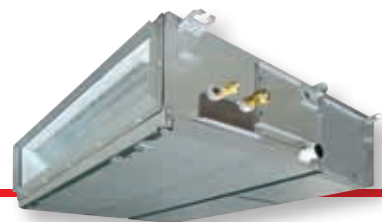


Standard Kanalgerät



RAV-RMxxx1BTP-E



Hauptvorzüge

- Breiter Anwendungsbereich: die Verwendung von Luftkanälen ermöglicht eine flexible Installation der Luftauslässe, einfacher Umbau (ohne Zubehör) der Ansaugöffnung von hinten (Standard) nach unten
- Erhöhte Raumästhetik durch den Einbau in Zwischendecken oder Nebenräumen
- Hoher statischer Druck: bis zu 120 Pa können erreicht werden, so dass alle Raumbereiche gleichmäßig durchströmt und temperiert werden
- Kondensatpumpe mit großer Förderhöhe: bis 850 mm (Geräteunterkante) sorgt für eine flexiblere Kondensatleitungsanordnung
- Erweitertes Monitoring über Kabel-Fernbedienung (RBC-AMS55E-ES/RBC-AMT32E)



Highlights

- > Unauffälliger Einbau
- > Infrarot-Regelungsoption
- > Hoher statischer Druck: bis zu 120 Pa
- > Kondensatpumpen integriert
- > Grobstaubfilter

Regelungsoptionen



Technische Daten – Standard Kanalgerät

Innengerät			RAV-RM561BTP-E	RAV-RM801BTP-E	RAV-GM901BTP-E	RAV-RM1101BTP-E	RAV-RM1401BTP-E	RAV-RM1601BTP-E
Luftvolumenstrom (h/n)	C	m³/h - l/s	800/480 - 222/133	1200/720 - 333/200	1700/100 - 472/278	2100/1260 - 583/350	2100/1260 - 583/350	2100/1260 - 583/350
Schalldruckpegel (h/n)	C	db (A)	33/25	34/26	37/30	40/33	40/33	40/33
Schalleistungspegel (h/n)	C	db (A)	48/40	49/41	52/45	55/48	55/48	55/48
Luftvolumenstrom (h/n)	H	m³/h - l/s	800/480 - 222/133	1200/720 - 333/200	1700/100 - 472/278	2100/1260 - 583/350	2100/1260 - 583/350	2100/1260 - 583/350
Schalldruckpegel (h/n)	H	db (A)	33/25	34/26	37/30	40/33	40/33	40/33
Schalleistungspegel (h/n)	H	db (A)	48/40	49/41	52/45	55/48	55/48	55/48
Externe statische Pressung (h/n)		Pa	120/30	120/30	120/50	120/50	120/50	120/50
Abmessungen (H x B x T)		mm	275 x 700 x 750	275 x 1000 x 750	275 x 1400 x 750	275 x 1400 x 750	275 x 1400 x 750	275 x 1400 x 750
Gewicht		kg	23	30	40	40	40	40
Betriebsspannung		V-Ph-Hz	220/240-1-50	220/240-1-50	220/240-1-50	220/240-1-50	220/240-1-50	220/240-1-50

Außengeräte

SDI 400 VOLT	SDI	DI 400 VOLT	DI
 RAV-GP1101AT8-E RAV-GP1401AT8-E RAV-GP1601AT8-E	 RAV-GP561ATP-E RAV-GP801AT-E	 RAV-GM1601AT8P-E RAV-GM1101AT8P-E RAV-GM1401AT8P-E	 RAV-GM901ATP-E RAV-GM1601ATP-E RAV-GM1101ATP-E RAV-GM1401ATP-E RAV-GM561ATP-E RAV-GM801ATP-E

Standgerät

in Kombination mit SDI 400V, SDI, DI 400V oder DI



RAV-RM(x)xx1FT-ES

Hauptvorteile

- Großes Leistungsspektrum von 5 bis 14 kW in 230V und 400V
- Kleine Aufstellungsfläche
- Kombinierbar mit Super-Digital Inverter SDI und Digital Inverter DI
- 1:1 und Twin-Anwendung möglich

Kombinationsdaten mit Außengerät SDI 400V (Hocheffizienzgerät)

Innengerät RAV- Außengerät RAV-			RM1101FT-ES GP1101AT8-E	RM1401FT-ES GP1401AT8-E	RM1601FT-ES GP1601AT8-E
Nennkühlleistung	C	kW	10,00	12,50	14,00
Nennleistungsaufnahme	C	kW	2,46	3,61	4,39
SEER	C		5,86	5,65	5,55
Energieeffizienzklasse	C		A+	-	-
Nennheizleistung	H	kW	11,20	14,00	16,00
Nennleistungsaufnahme	H	kW	2,77	3,81	4,83
SCOP	H		4,00	4,00	3,96
Energieeffizienzklasse	H		A+	-	-

Kombinationsdaten mit Außengerät SDI (Hocheffizienzgerät)

Innengerät RAV- Außengerät RAV-			RM561FT-ES GP561ATP-E	RM801FT-ES GP801AT-E	RM1101FT-ES GP1101AT-E	RM1401FT-ES GP1401AT-E
Nennkühlleistung	C	kW	5,00	7,10	10,00	12,50
Nennleistungsaufnahme	C	kW	1,42	2,04	2,39	3,52
SEER	C		5,75	6,24	6,67	6,10
Energieeffizienzklasse	C		A+	A++	A++	-
Nennheizleistung	H	kW	5,60	8,00	11,20	14,00
Nennleistungsaufnahme	H	kW	1,65	2,37	2,76	3,97
SCOP	H		4,20	4,41	4,37	4,35
Energieeffizienzklasse	H		A+	A+	A+	-

Kombinationsdaten mit Außengerät DI 400 Volt

Innengerät RAV- Außengerät RAV-			RM1101FT-ES GM1101AT8P-E	RM1401FT-ES GM1401AT8P-E
Nennkühlleistung	C	kW	9,50	12,10
Nennleistungsaufnahme	C	kW	3,06	4,71
SEER	C		5,16	4,86
Energieeffizienzklasse	C		A	-
Nennheizleistung	H	kW	11,20	13,00
Nennleistungsaufnahme	H	kW	3,19	4,01
SCOP	H		3,92	3,90
Energieeffizienzklasse	H		A	-

Kombinationsdaten mit Außengerät DI

Innengerät RAV- Außengerät RAV-			RM561FT-ES GM561ATP-E	RM801FT-ES GM801ATP-E	RM1101FT-ES GM1101ATP-E	RM1401FT-ES GM1401ATP-E
Nennkühlleistung	C	kW	5,00	6,70	9,50	12,10
Nennleistungsaufnahme	C	kW	1,79	3,18	3,06	4,71
SEER	C		5,15	4,89	5,16	4,86
Energieeffizienzklasse	C		A	B	A	-
Nennheizleistung	H	kW	5,30	7,70	11,20	13,00
Nennleistungsaufnahme	H	kW	1,72	3,20	3,19	4,01
SCOP	H		4,00	3,81	3,92	3,90
Energieeffizienzklasse	H		A+	A	A	-

RAV Außengeräte

SDI 400V, SDI, DI 400V, DI und Big DI



Technische Daten – SDI 400 Volt Außengerät

Außengerät RAV-			GP 1101AT8-E	GP 1401AT8-E	GP 1601AT8-E
Schalldruckpegel (h)	C	dB(A)	49	51	51
Schalldruckpegel (h)	H	dB(A)	50	52	53
Abmessungen (H x B x T)		mm	1340 x 900 x 320	1340 x 900 x 320	1340 x 900 x 320
Gewicht		kg	95	95	95

Technische Daten – SDI Außengerät

Außengerät RAV-			GP 561ATP-E	GP 801AT-E	GP 1101AT-E	GP 1401AT-E
Schalldruckpegel (h)	C	dB(A)	46	46	49	50
Schalldruckpegel (h)	H	dB(A)	48	48	50	51
Abmessungen (H x B x T)		mm	630 x 799 x 299	1050 x 1010 x 370	1550 x 1010 x 370	1550 x 1010 x 370
Gewicht		kg	45	74	104	104

Technische Daten – DI 400 Volt Außengerät

Außengerät RAV-			GM 1101AT8P-E	GM 1401AT8P-E	GM 1601AT8P-E
Schalldruckpegel (h)	C	dB(A)	54	55	53
Schalldruckpegel (h)	H	dB(A)	57	57	55
Abmessungen (H x B x T)		mm	890 x 900 x 320	890 x 900 x 320	1340 x 900 x 320
Gewicht		kg	69	69	94

Technische Daten – DI Außengerät

Außengerät RAV-			GM 301ATP-E	GM 401ATP-E	GM 561ATP-E	GM 801ATP-E	GM 901ATP-E	GM 1101ATP-E	GM 1401ATP-E	GM 1601ATP-E
Schalldruckpegel (h)	C	dB(A)	46	49	46	48	51	54	55	53
Schalldruckpegel (h)	H	dB(A)	47	50	48	52	55	57	57	55
Abmessungen (H x B x T)		mm	550 x 780 x 290	550 x 780 x 290	550 x 780 x 290	550 x 780 x 290	630 x 800 x 300	890 x 900 x 320	890 x 900 x 320	1340 x 900 x 320
Gewicht		kg	33	39	40	44	47	68	68	94

Technische Daten – Big DI Außengerät

Außengerät RAV-			GM 2241AT8-E	GM 2801AT8-E
Schalldruckpegel (h)	C	dB(A)	58	61
Schalldruckpegel (h)	H	dB(A)	60	63
Abmessungen (H x B x T)		mm	1550 x 1010 x 370	1550 x 1010 x 370
Gewicht		kg	142	142